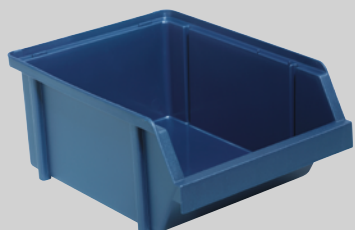


# BACS DE RANGEMENT ET BACS À BEC



BAC BIN 1



BAC BIN 2



BAC BIN 3



BAC BIN 4



BAC BIN 5

## AVANTAGES

- + Norme Européenne
- + Qualité alimentaire
- + Couleurs disponibles : rouge et bleu

Modèle	Dimensions H x L x l (mm)	Poids (kg)	Qté par carton
Bin 1	74 x 103 x 115	0,05	60
Bin 2	74 x 103 x 165	0,07	60
Bin 3	127 x 145 x 240	0,185	34
Bin 4	155 x 205 x 333	0,44	12
Bin 5	184 x 312 x 470	0,975	8